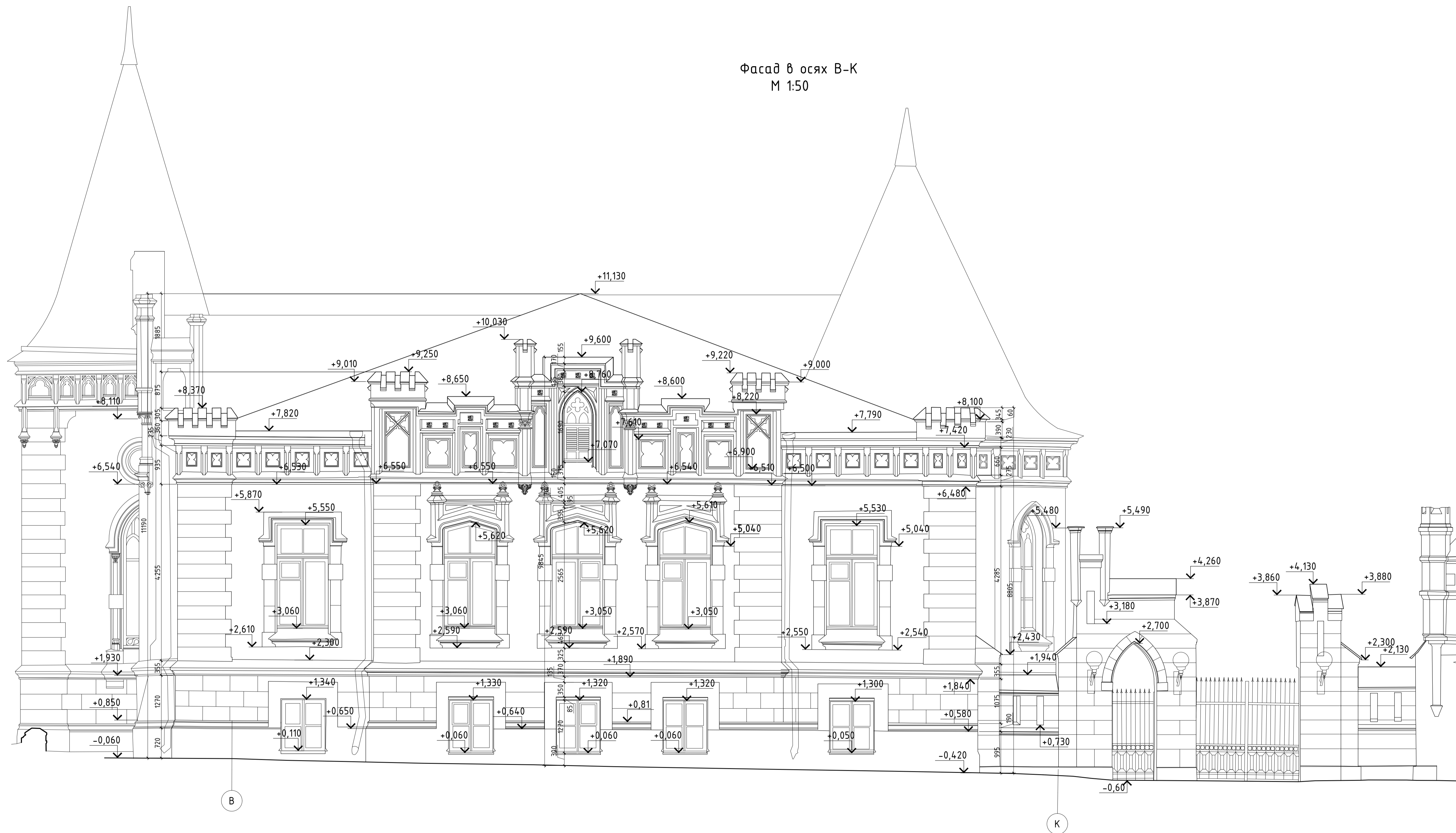


Фасад в осях В-К
М 1:50



- Примечания:
 1. За отметку 0.000 принята отметка пола тамбура.
 2. Относительная отметка 0,000 соответствует; отметке +124,793 м в Московской системе высот.

					025/2019-КНИ 2.2.11		
					г. Москва, ул. Бахрушина, д.31/12, стр.1		
Изм.	Кол. чз.	Лист	№ док.	Подп.	Дата		
Исполнитель	Ножкин				04.20		
Проверил	Фролов				04.20		
						Обмерные чертежи	Стадия
							Лист
							Листов
						Фасад в осях В-К М 1:50	000 «Навгееком Инжиниринг»

Составлено	
Проверено	
Изд. № подл.	
Подпись и дата	
Взам. инв. №	